



Администрация Пермского муниципального округа Пермского края
Комитет имущественных отношений

РАСПОРЯЖЕНИЕ

09.01.2024

№ 27

Об установлении публичного сервитута на часть земельного участка

В соответствии со ст. 23, гл. V.7 Земельного кодекса Российской Федерации, Федеральным законом от 25.10.2001 № 137-ФЗ «О введении в действие Земельного кодекса Российской Федерации», пп. 3.2.5 п. 3.2 разд. 3 Положения о комитете имущественных отношений администрации Пермского муниципального округа, утвержденного решением Думы Пермского муниципального округа Пермского края от 29.11.2022 № 48, на основании ходатайства акционерного общества «Газпром газораспределение Пермь» (ИНН 5902183841, ОГРН 1025900512670) (далее - АО «Газпром газораспределение Пермь») от 18.12.2023 № 16613:

1. Установить в интересах АО «Газпром газораспределение Пермь» публичный сервитут площадью 254 кв.м на часть земельного участка:

- с кадастровым номером 59:32:0000000:165 (254 кв.м), расположенный по адресу: Пермский край, Пермский р-н, с/п Бершетское.

Цель: Для размещения линейных объектов системы газоснабжения, которые необходимы для организации газоснабжения населения, подключения (технологического присоединения) к сетям инженерно-технического обеспечения: «Газопровод-ввод до границ земельных участков по адресу: «ул. Железнодорожная 23, с. Бершеть».

Срок: 49 лет.

2. Утвердить границы публичного сервитута земельного участка, указанного в п. 1 настоящего распоряжения, согласно прилагаемой схеме расположения границ публичного сервитута.

3. Срок, в течение которого использование указанных в п. 1 настоящего распоряжения земельного участка в соответствии с его разрешенным использованием будет невозможно или существенно затруднено в связи с осуществлением сервитута – не установлен.

4. Порядок установления зон с особыми условиями использования

территорий и содержание ограничений прав на земельные участки в границах таких зон установлен Постановлением Правительства РФ от 20.11.2000 № 878 «Об утверждении правил охраны газораспределительных сетей». Охранная зона газораспределительной сети - территория с особыми условиями использования, устанавливаемая вдоль трасс газопроводов и вокруг других объектов газораспределительной сети в целях обеспечения нормальных условий ее эксплуатации и исключения возможности ее повреждения.

5. Плата за публичный сервитут устанавливается в соответствии с Федеральным законом от 29.07.1998 № 135-ФЗ (ред. от 19.12.2022) «Об оценочной деятельности в Российской Федерации» и методическими рекомендациями, утверждёнными приказом Минэкономразвития России от 04.06.2019 № 321.

6. Комитету имущественных отношений администрации Пермского муниципального округа в течение 5 рабочих дней со дня подписания настоящего распоряжения:

6.1. направить настоящее распоряжение в Управление Федеральной службы государственной регистрации, кадастра и картографии по Пермскому краю;

6.2. направить настоящее распоряжение в АО «Газпром газораспределение Пермь», а также сведения о лице, являющегося правообладателем земельного участка, сведения о лице, подавших заявление об учете его прав (обременений прав) на земельный участок, способах связи с ними, копии документов, подтверждающих право указанного лица на земельный участок;

6.3. разместить настоящее распоряжение на официальном сайте Пермского муниципального округа в информационно-телекоммуникационной сети Интернет <https://permokrug.ru>.

7. Настоящее распоряжение вступает в силу со дня его подписания.

9. Контроль исполнения распоряжения возложить на заместителя председателя комитета М.В. Королеву.

Председатель комитета



Е.А. Демидова

СХЕМА РАСПОЛОЖЕНИЯ ГРАНИЦ ПУБЛИЧНОГО СЕРВИТУТА

Схема расположения границ публичного сервитута

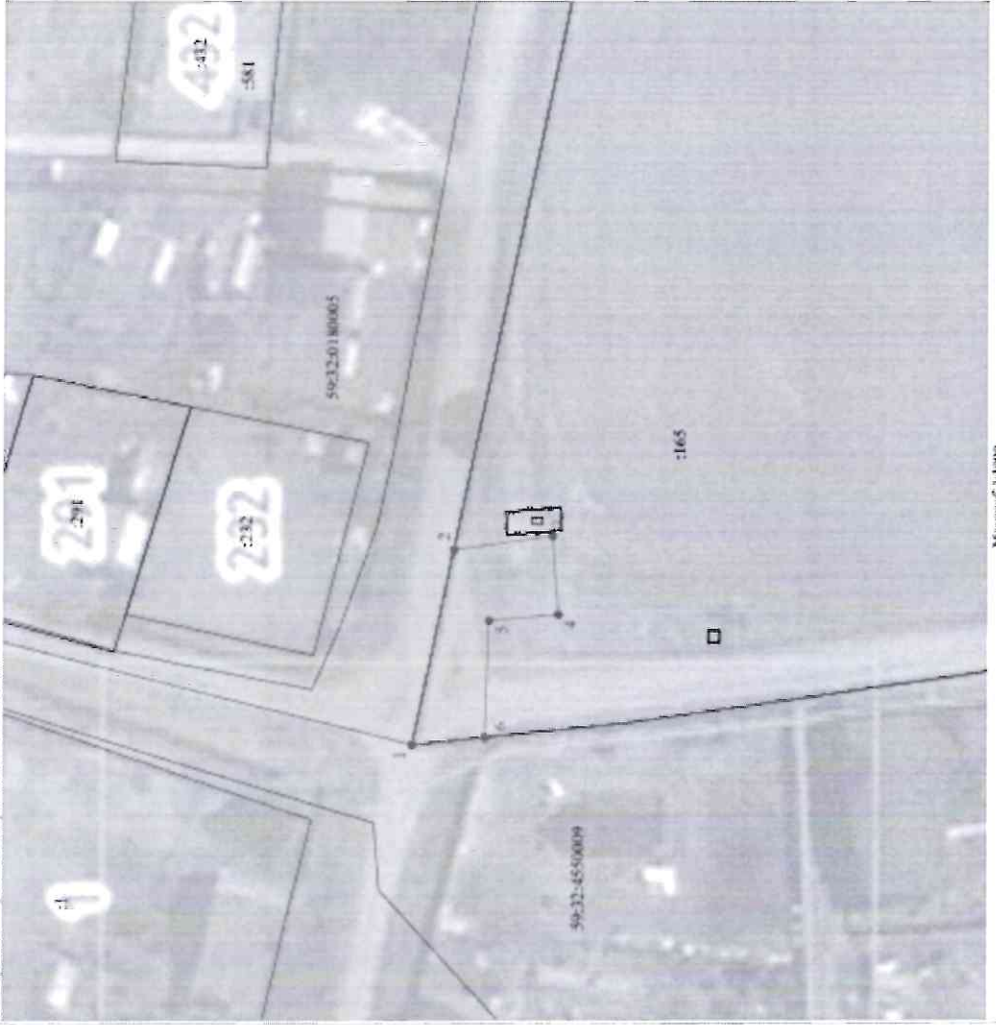
Объект: *Генеральный план территории земельного участка по адресу: ул. Железнодорожная 21, с. Березка*

Муниципальное образование: Пермский край, Пермский муниципальный округ, с. Березка

Фискальный номер земельного участка или части земельного участка, кадастр №: 584

Категория земель: Земля сельскохозяйственного назначения

Кадастровый номер земельного участка: 50:32:0080000:005



Объем отведенной территории (кв. м)	Координаты (Easting, Northing)		Метрические значения отрезков и Средних квадратических погрешностей по координатам
	X	Y	
1	481120.34	229220.74	Отрезок отрезков
2	481105.25	229222.61	Отрезок отрезков
3	481123.37	229224.36	Отрезок отрезков
4	481131.35	229224.29	Отрезок отрезков
5	481101.74	229223.63	Отрезок отрезков
6	481101.26	229220.69	Отрезок отрезков

Условные обозначения:

- проектная граница публичного сервитута
- граница земельного участка, ранее учтенного в ЕПРН
- граница кадастрового участка
- граница муниципального образования
- граница объекта капитального строительства, ранее учтенного в ЕПРН
- кадастровый номер участка
- кадастровый номер земельного участка (объекта капитального строительства) в кадастровом квартале
- земельный участок, ранее учтенный в Едином государственном реестре недвижимости
- существующий газопровод

